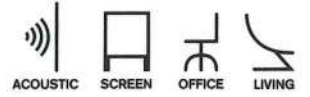




FIREPROOF

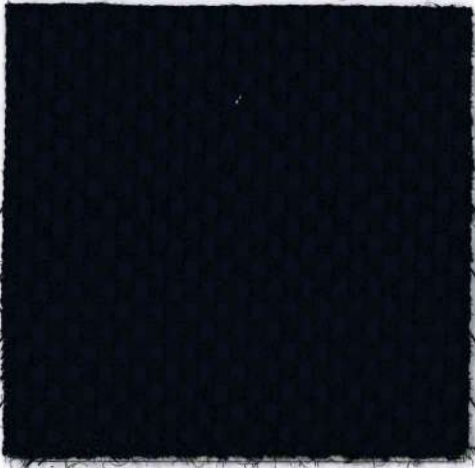


ACOUSTIC

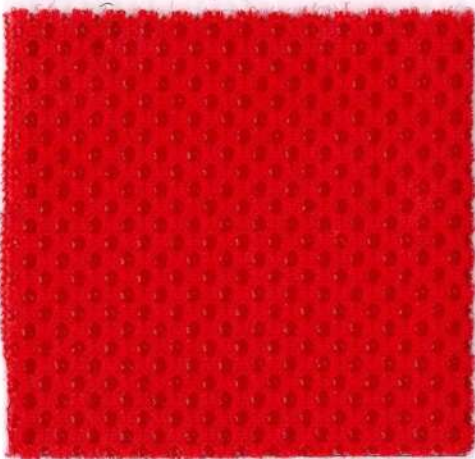
SCREEN

OFFICE

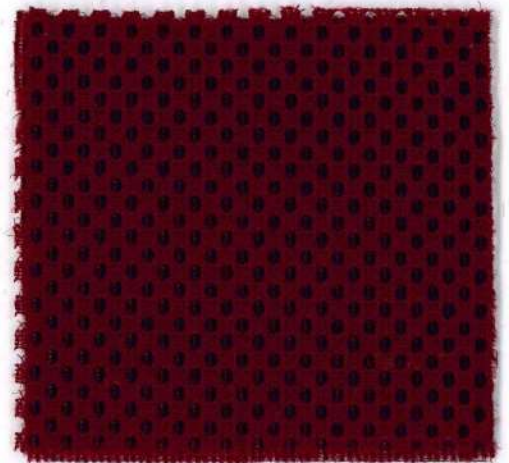
LIVING



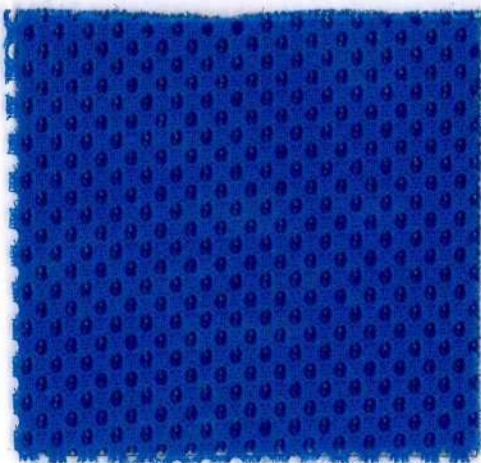
MA 009



MA 007



MA 058



MA 011



MA 030

MALLA F.R.



FIREPROOF



ES

Composición:
100% Poliéster

Ancho: 160 cm ± 2%

Peso: 245 g/m² ± 5%
392 g/ml ± 5%

Largo de los rollos:
± 25/40 mts

Resistencia a la abrasión:
UNE-EN 14465:2004+A1:2007
Anexo A basado en UNE-EN ISO 12947-2:1999/AC:2006
30.000 Martindale ciclos

Pilling:
UNE-EN 14465:2004 +A1:2007,
UNE-EN ISO 12945-2:2001
4/5

Solidez a la luz:
UNE-EN ISO 105-B02:2001
+A1:2002. Método 2 5
(escala 1-8; 8 mejor valor)

Absorción acústica:
UNE-EN ISO 10534-2:2002
Valor máximo de absorción
acústica: > 0,7

Inflamabilidad:
UE: EN 1021-1:2006 (cigarro)
EN 1021-2:2006 (cerilla)
UK: BS 5852:2006 (cigarro y
cerilla)

BS 7176:2007 +A1:2011
LOW HAZARD

D: DIN 66084:2003-07
clasificación P-b

USA: CAL TB 117:2013,
Sección 1: COVER FABRIC
TEST
NFPA 260:2013 CLASS 1

**Condiciones ignífugas
dependientes del tipo de foam
utilizado.**

Marítimo: IMO MSC.307 (88)
Anexo I Parte 8

Igualdad de color: De una
tintada a otra pueden producirse
variaciones.

Mantenimiento: Limpiar con
aspiradora frecuentemente.

**Cualquier color fuera de la carta
puede fabricarse bajo
cantidades mínimas. Consultar.**

Nos reservamos el derecho a
modificar las especificaciones
técnicas sin previo aviso.

UK

Composition:
100% Polyester

Width: 160 cm ± 2%

Weight: 245 g/m² ± 5%
392 g/ml ± 5%

Piece Length:
± 25/40 mts

Resistance to Abrasion:
UNE-EN 14465:2004+A1:2007
annex A based on UNE-EN ISO
12947-2:1999/AC:2006
30.000 Martindale cycles

Pilling:
UNE-EN 14465:2004
+A1:2007, UNE-EN ISO
12945-2:2001 4/5

Lightfastness:
UNE-EN ISO 105-B02:2001
+A1:2002 Method 2 5
(grade 1-8; 8 best value)

Acoustic Absorption:
UNE-EN ISO 10534-2:2002
Acoustic absorption peak: > 0,7

Inflammability:
UK: BS 5852:2006 (cigarette and
match)
BS 7176:2007 +A1:2011
LOW HAZARD

UE: EN 1021-1:2006 (cigarette)
EN 1021-2:2006 (match)

D: DIN 66084:2003-07
classification P-b

USA: CAL TB 117:2013,
Section 1: COVER FABRIC
TEST
NFPA 260:2013 CLASS 1

**Flammability performance is
dependent on foam used.**

Marine: IMO MSC.307 (88)
Annex I Part 8

Colour Matching: Colour
variations between batches.

Maintenance: Vacuuming
frequently.

**Any colour not in the card can
be produced in minimum order
quantities. Please inquire.**

We reserve the right to change
technical specifications without
notice.

F

Composition:
100% Polyestere

Largeur: 160 cm ± 2%

Poids: 245 g/m² ± 5%
392 g/ml ± 5%

Longueur Pièces:
± 25/40 mts

Résistance à l'abrasion:
UNE-EN 14465:2004+A1:2007
Annexe A basée sur UNE-EN
ISO 12947-2:1999/AC:2006
30.000 Martindale tours

Boulochage:
UNE-EN 14465:2004
+A1:2007, UNE-EN ISO
12945-2:2001 4/5

Solidité à la lumière:
UNE-EN ISO 105-B02:2001
+A1:2002 Méthode 2 5
(Echelle 1-8; 8 meilleure valeur)

Absorption acoustique:
UNE-EN ISO 10534-2:2002
Acoustic pic d'absorption: > 0,7

Inflammabilité:
UE: EN 1021-1:2006 (cigarette)
EN 1021-2:2006 (allumette)
UK: BS 5852:2006 (cigarette et
allumette)

BS 7176:2007 +A1:2011
LOW HAZARD

D: DIN 66084:2003-07
classification P-b

USA: CAL TB 117:2013,
Section 1: COVER FABRIC
TEST
NFPA 260:2013 CLASS 1

**Conditions ignifuges
dépendent du type de mousse
utilisé.**

Maritime: IMO MSC.307 (88)
Annexe 1, Partie 8

Uniformité de couleur: Des
variations peuvent se produire
d'une teinture à l'autre.

Maintenance: Passer
l'aspirateur fréquemment.

**Toute couleur non incluse dans
la charte peut être élaborée en
quantités minimales de
commande. Demander.**

Nous nous réservons le droit de
modifier les spécifications
techniques sans préavis.

D

Zusammensetzung:
100% Polyester

Breite: 160 cm ± 2%

Gewicht: 245 g/m² ± 5%
392 g/ml ± 5%

Stüklänge:
± 25/40 mts

Abnutzungswiderstand:
UNE-EN 14465:2004+A1:2007
Anhang A auf der Grundlage
UNE-EN ISO
12947-2:1999/AC:2006
30.000 Martindale
Scheuertouren

Knötchenbildung:
UNE-EN 14465:2004
+A1:2007, UNE-EN ISO
12945-2:2001 4/5

Lichtbeständigkeit:
UNE-EN ISO 105-B02:2001
+A1:2002 Verfahren 2 5
(Skala 1-8; 8 bester Wert)

Schallabsorption:
UNE-EN ISO 10534-2:2002
Schallabsorption peak: > 0,7

Brennbarkeit:
D: DIN 66084:2003-07
Klassifizierung P-b
UE: EN 1021-1:2006 (Zigarette)
EN 1021-2:2006 (Gasflamme)

UK: BS 5852:2006 (Zigarette
und Gasflamme)
BS 7176:2007 +A1:2011
LOW HAZARD

USA: CAL TB 117:2013,
ABSCHNITT 1: COVER
FABRIC TEST
NFPA 260:2013 CLASS 1

**Schwerentflammbarkeit
abhängig vom verwendeten
Schaum.**

Schiffe: IMO MSC.307 (88)
Anhang 1, Teil 8

Farbgleichheit: Bei
verschiedenen Farbbeladungen
können Farbabweichungen
auftreten.

Pflege: Staubsaugen häufig.
Farben, die nicht in der
Farbpalette aufgeführt sind,
können in Mindestmengen
hergestellt werden. Auf
Anfrage.

Man behält sich das Recht vor,
die technischen Spezifikationen
ohne vorherige Ankündigung zu
ändern.

IT

Composizione:
100% Poliestere

Larghezza: 160 cm ± 2%

Peso: 245 g/m² ± 5%
392 g/ml ± 5%

Lunghezza Pezze:
± 25/40 mts

Resistenza all'abrasione:
UNE-EN 14465:2004+A1:2007
Allegato A basato su UNE-EN
ISO 12947-2:1999/AC:2006
30.000 Cicli martindale

Pilling:
UNE-EN 14465:2004
+A1:2007, UNE-EN ISO
12945-2:2001 4/5

Solidità alla luce:
UNE-EN ISO 105-B02:2001
+A1:2002 Metodo 2 5
(Scala 1-8; 8 valore migliore)

Absorbimento acustico:
UNE-EN ISO 10534-2:2002
Assorbimento acustico peak:
> 0,7

Inflamabilità:
UE: EN 1021-1:2006 (Sigaretta)
EN 1021-2:2006 (Fiammifero)
UK: BS 5852:2006 (Sigaretta e
Fiammifero)

BS 7176:2007 +A1:2011
LOW HAZARD

D: DIN 66084:2003-07
classificazione P-b

USA: CAL TB 117:2013,
Sezione 1: COVER FABRIC
TEST
NFPA 260:2013 CLASS 1

**Condicioni ignifughe
dipendenti dal tipo di foam
utilizzato.**

Marittimo: IMO MSC.307 (88)
Allegato 1, Parte 8

Omogeneità di colore: Tra un
colore e l'altro si potrebbero
verificare delle variazioni.

Manutenzione: Aspirazione
spesso.

**Qualsiasi colore al di fuori della
carta colori può essere
fabbriato a condizione di
ordine di quantità minime. .
Richiedere informazioni.**

Ci si riserva il diritto di modificare
le specifiche tecniche senza
previo avviso.

PT

Composição:
100% Poliéster

Largura: 160 cm ± 2%

Peso: 245 g/m² ± 5%
392 g/ml ± 5%

Comprimento peças:
± 25/40 mts

Resistência à Abrasão:
UNE-EN 14465:2004+A1:2007
Anexo A, com base em UNE-EN
ISO 12947-2:1999/AC:2006
30.000 Martindale ciclos

Pilling:
UNE-EN 14465:2004
+A1:2007, UNE-EN ISO
12945-2:2001 4/5

Solidez à luz:
UNE-EN ISO 105-B02:2001
+A1:2002 Método 2 5
(Escala 1-8; 8 melhor valor)

Absorção Acústica:
UNE-EN ISO 10534-2:2002
Pico de absorção de som:
> 0,7

Inflamabilidade:
UE: EN 1021-1:2006 (cigarro)
EN 1021-2:2006 (fósforo)
UK: BS 5852:2006 (Cigarro e
fósforo)

BS 7176:2007 +A1:2011
LOW HAZARD

D: DIN 66084:2003-07
classificação P-b

USA: CAL TB 117:2013,
Seção 1: COVER FABRIC
TEST
NFPA 260:2013 CLASS 1

**Condições ignifugas
dependentes do tipo de
espuma utilizado.**

Marítimo: IMO MSC.307 (88)
Anexo I Parte 8

Igualdade de cor: Podem
ocorrer variações de uma pintura
para a outra.

Manutenção: Aspirar com
frequência.

**Qualquer cor não incluída na
carta pode ser fabricada em
quantidades mínimas.
Consultar.**

A empresa reserva-se o direito de
modificar as especificações
técnicas sem aviso prévio.

Exit Solutions, S.L.

Plaza de la Tecnología, 2. Naves 1 y 2 - P. I. Sta. Margarida II

08223 Terrassa - Barcelona, Spain

T. +34 937 832 377 - +34 937 832 965

F. +34 937 857 551 - info@exitsol.com

www.exitsol.com

exitsolutions®
BY SILLTEX

