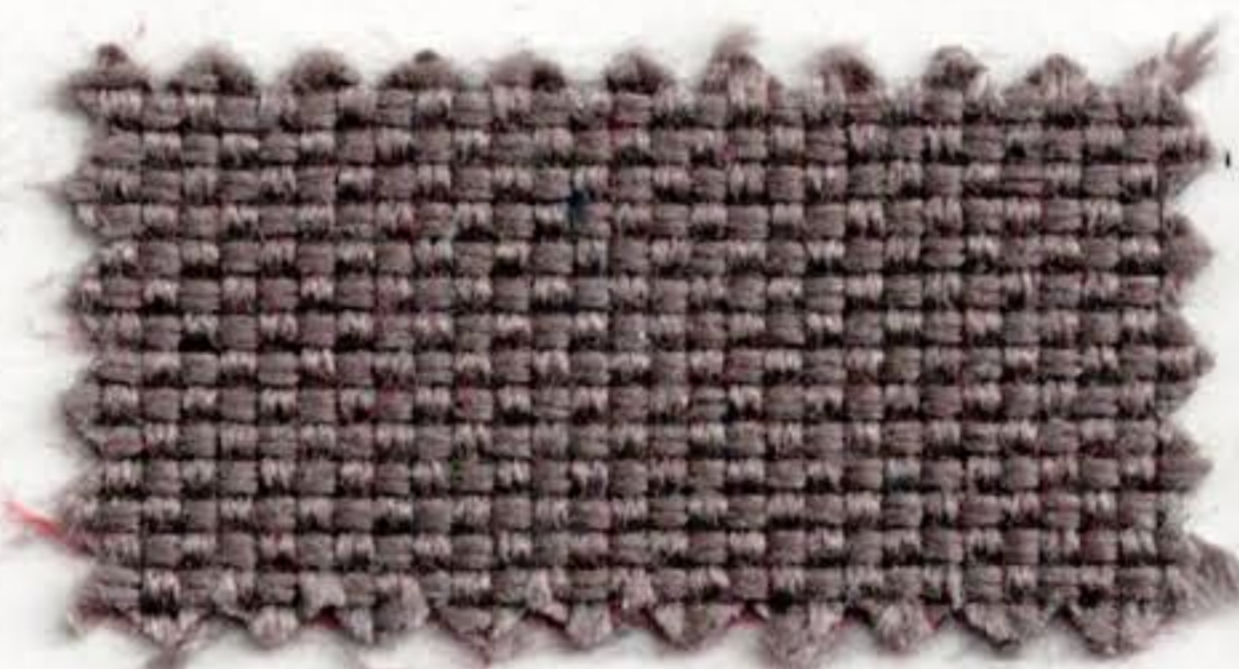


Rose



RS 015



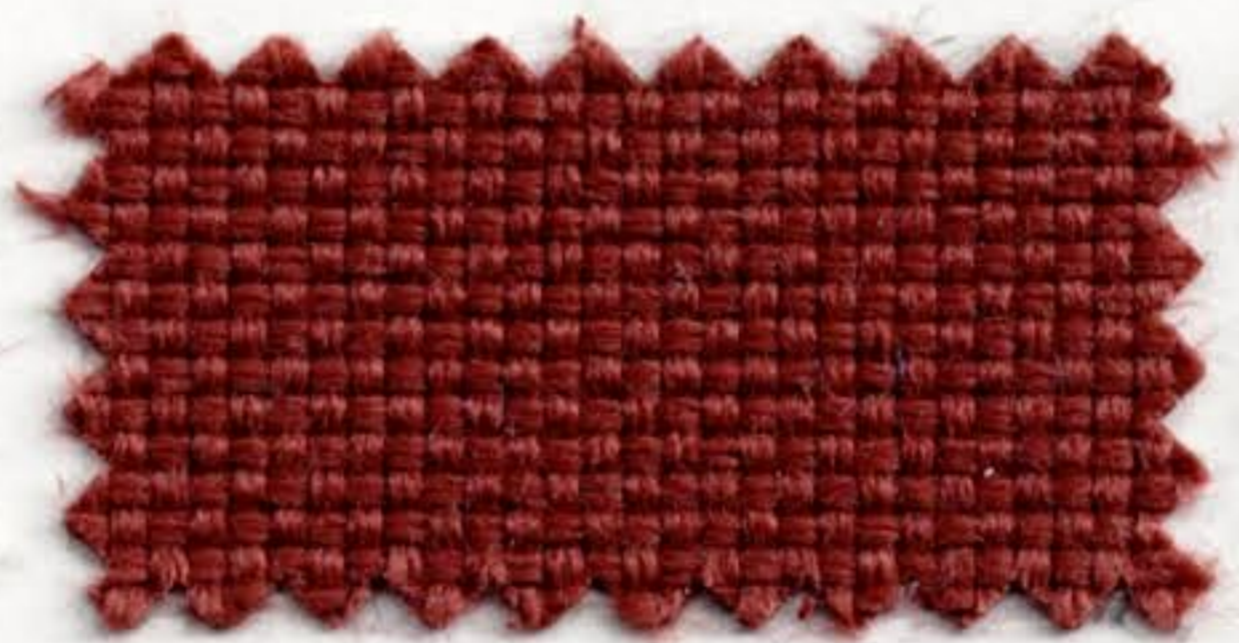
RS 450



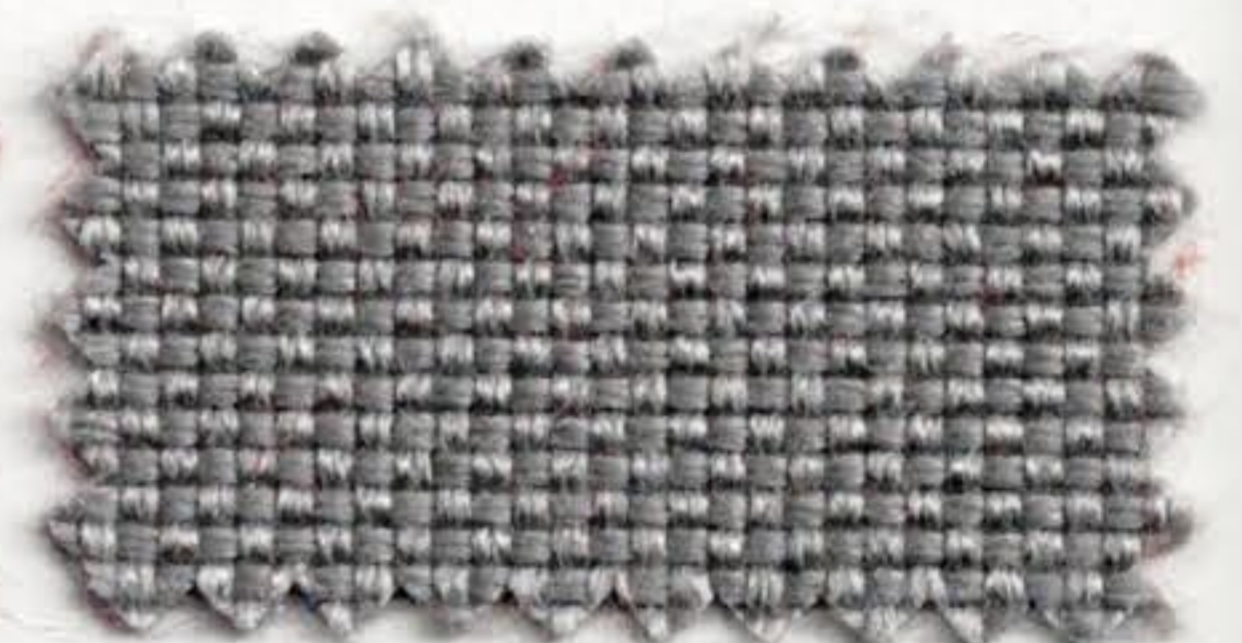
RS 640



RS 085



RS 363



RS 035



RS 025



RS 463



RS 600



RS 435



RS 430



RS 482



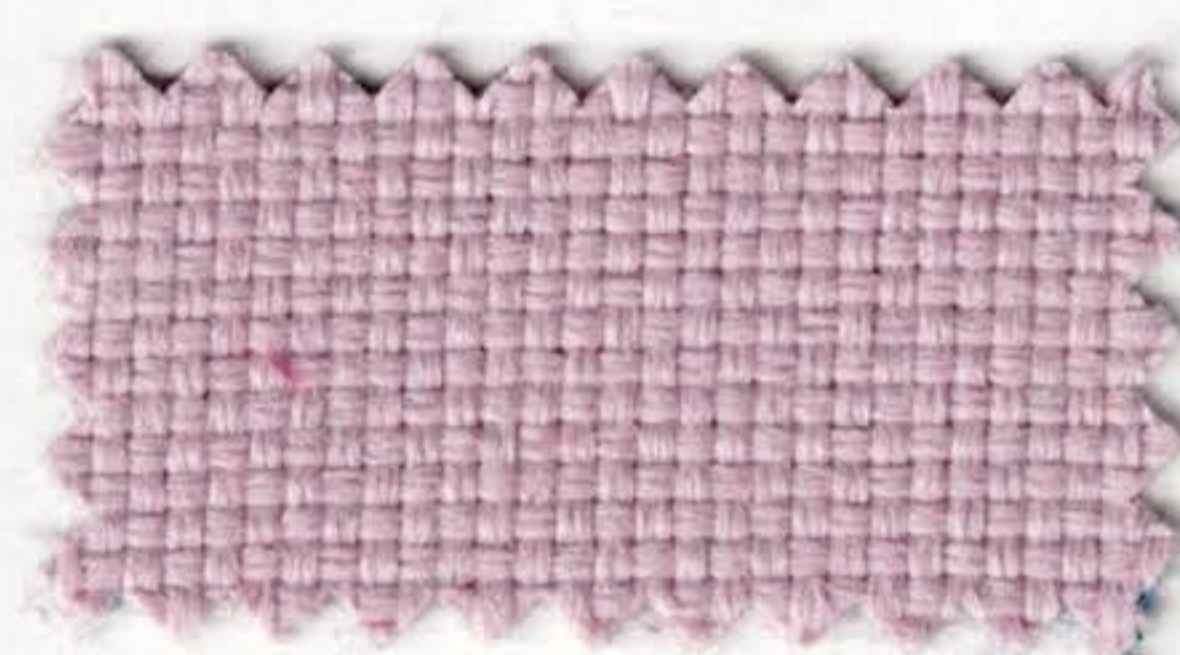
RS 784



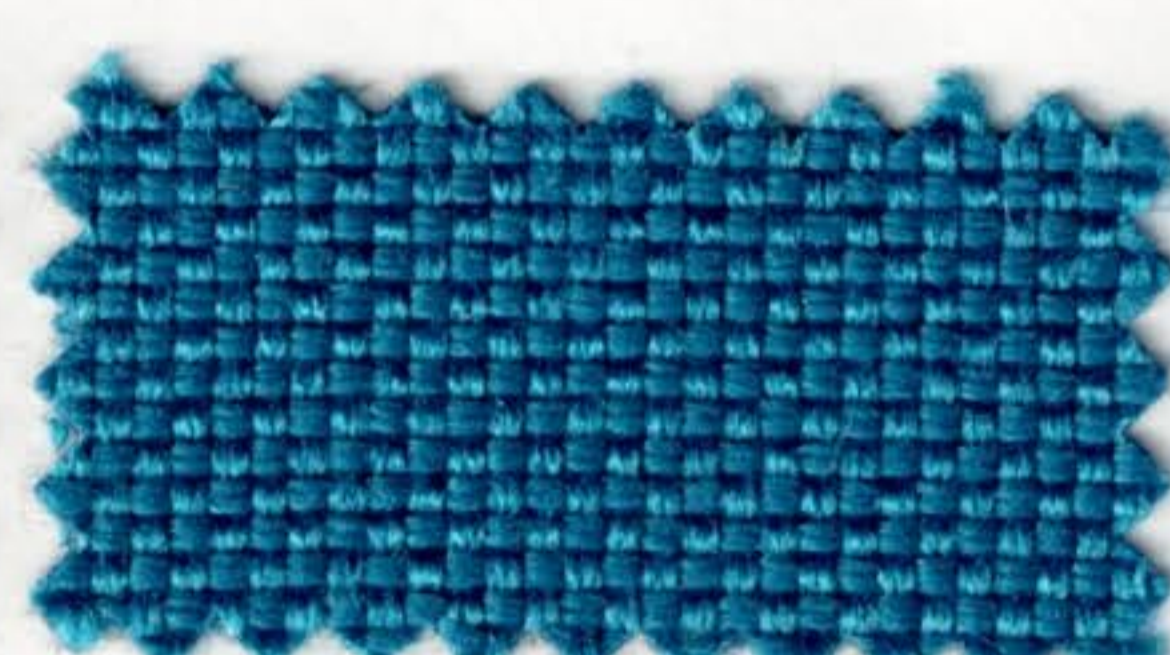
RS 546



RS 261



RS 710



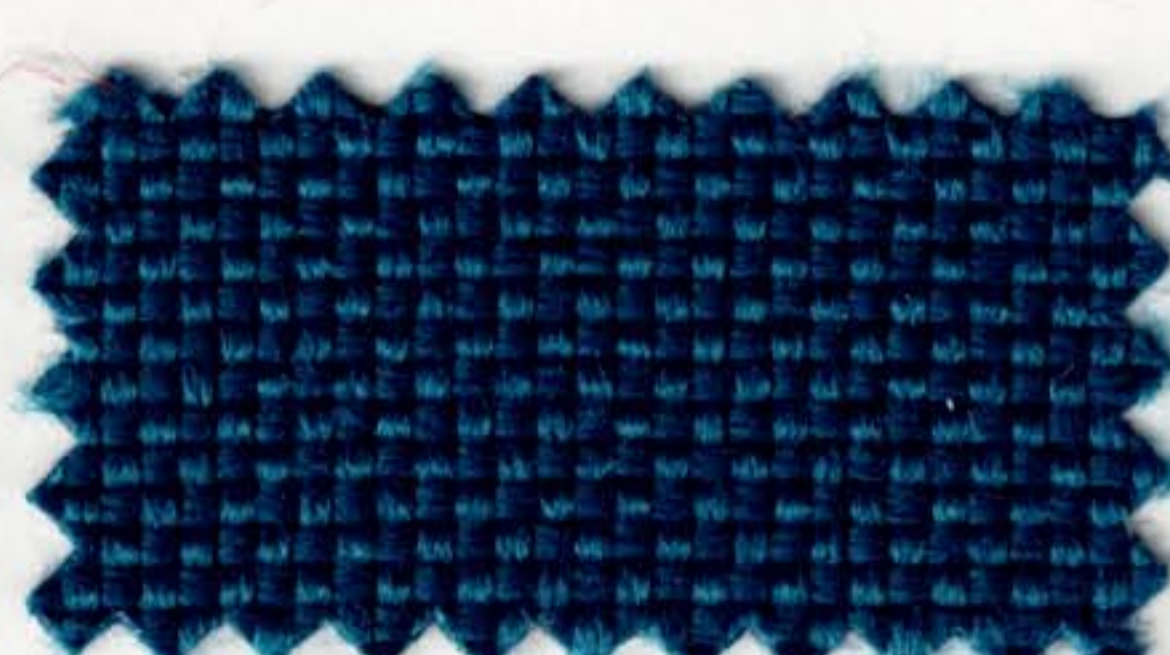
RS 295



RS 229



RS 715



RS 529



RS 200



RS 760



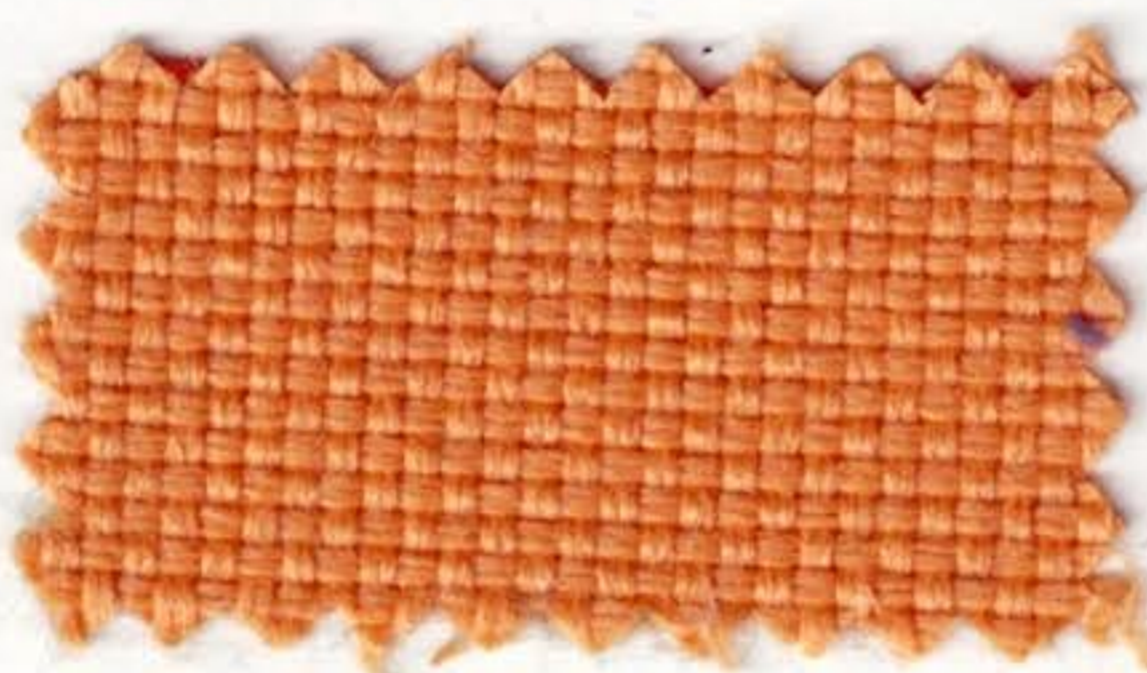
RS 840



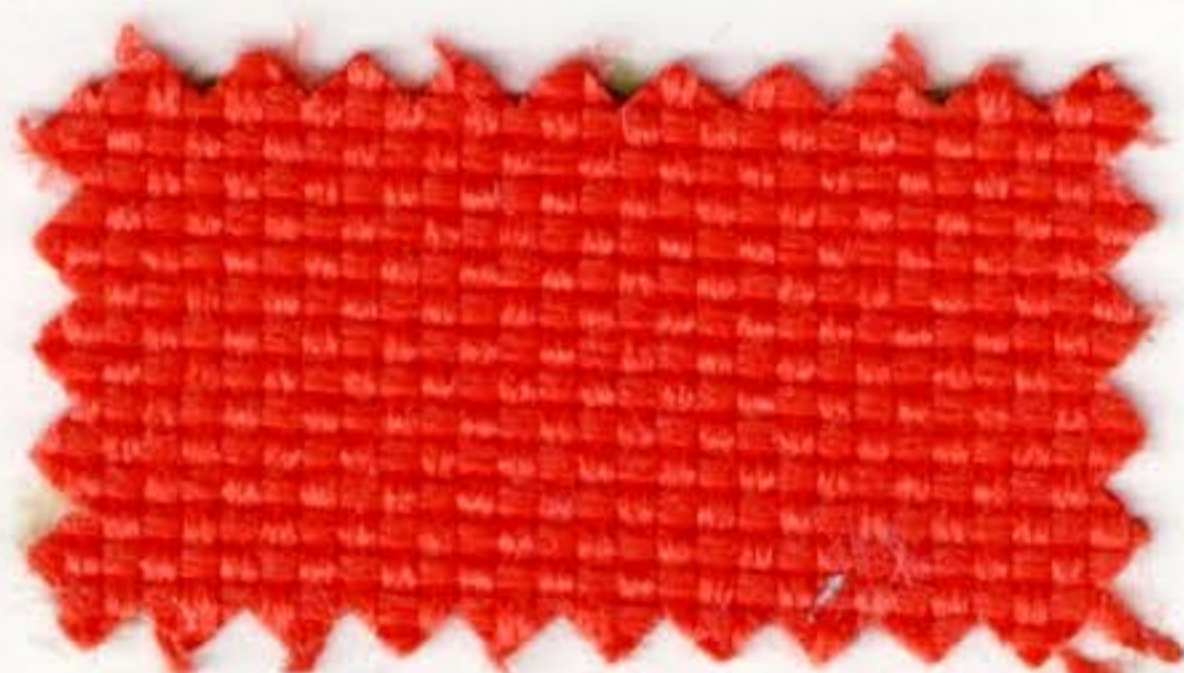
RS 280



RS 528



RS 325



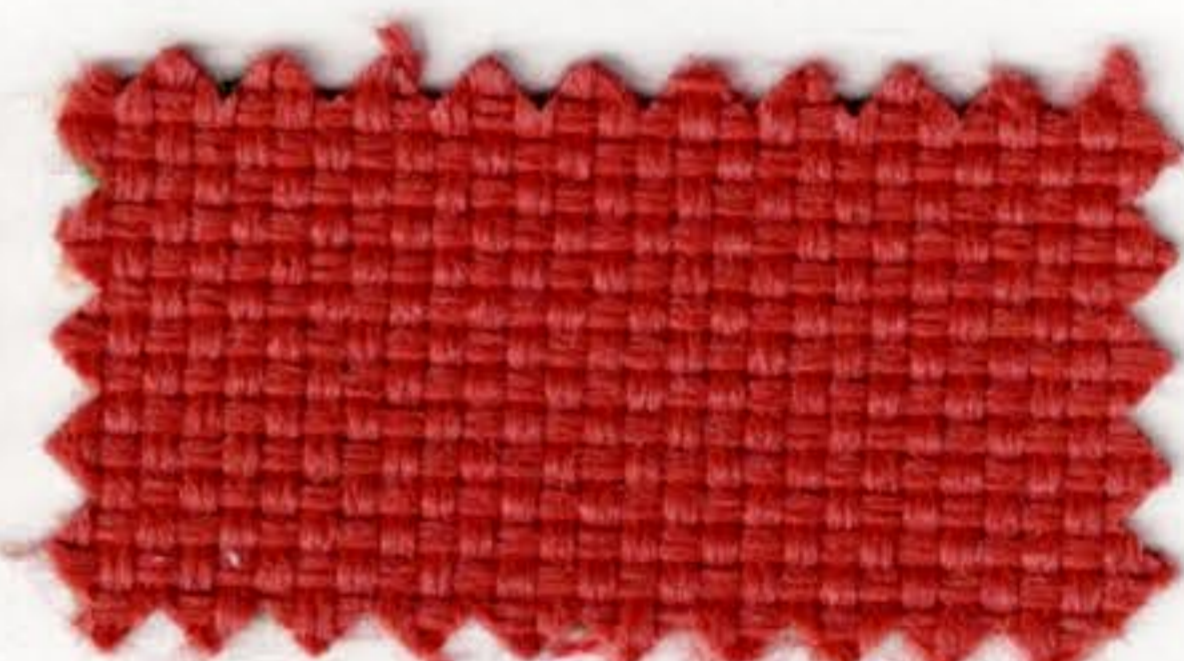
RS 305



RS 503



RS 308



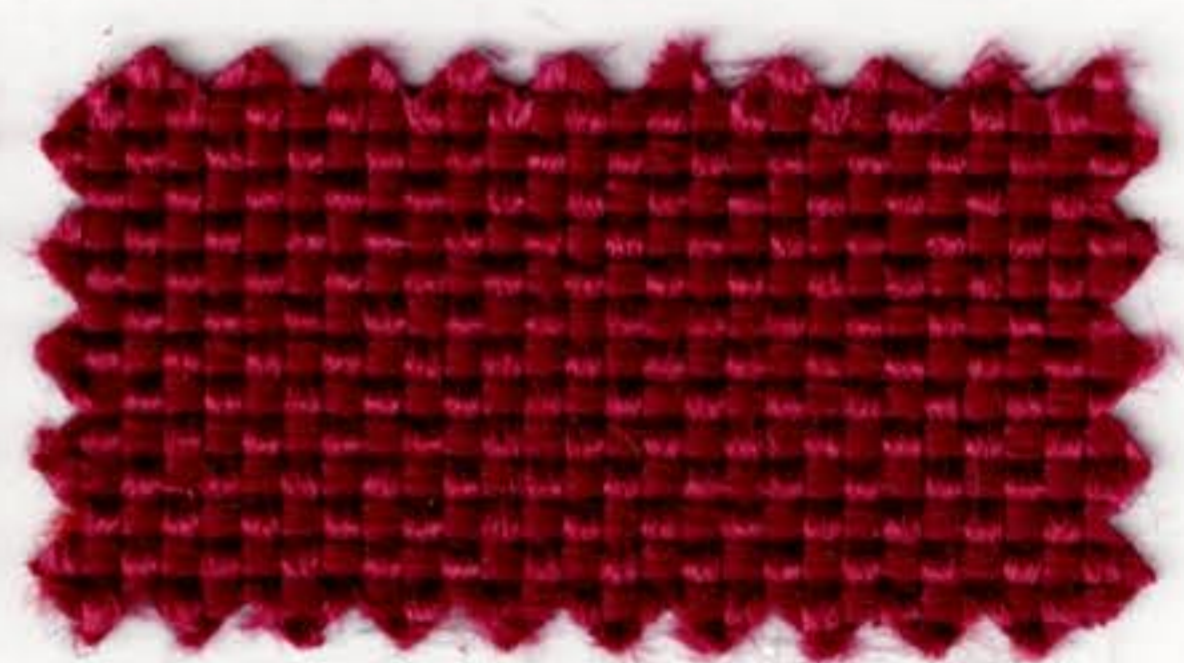
RS 372



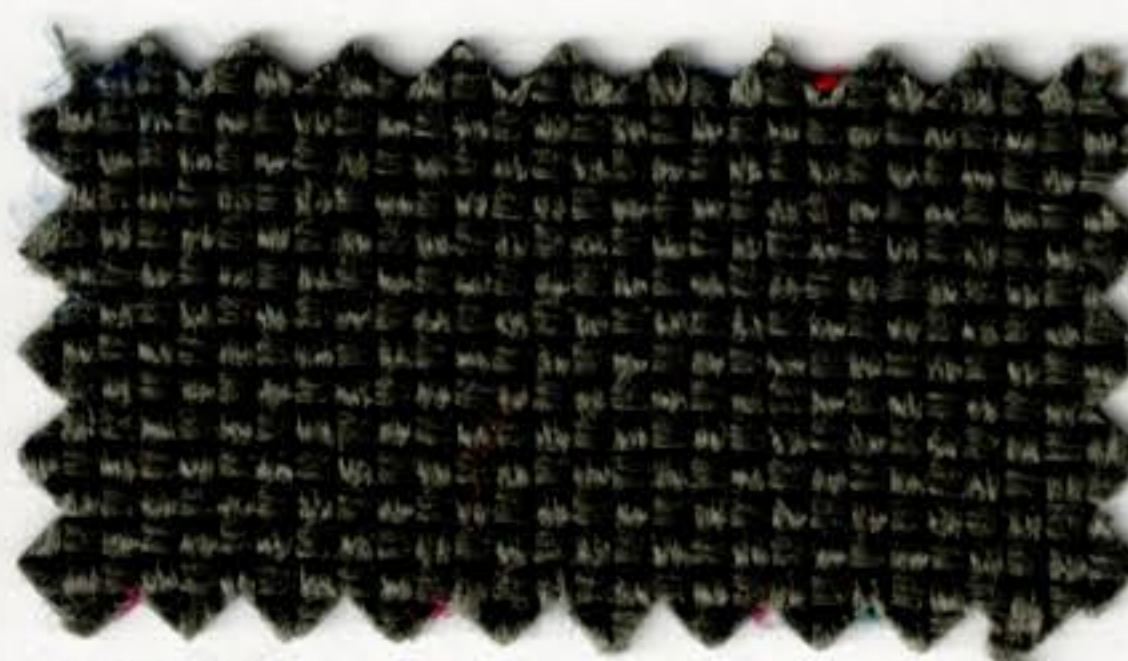
RS 515



RS 300



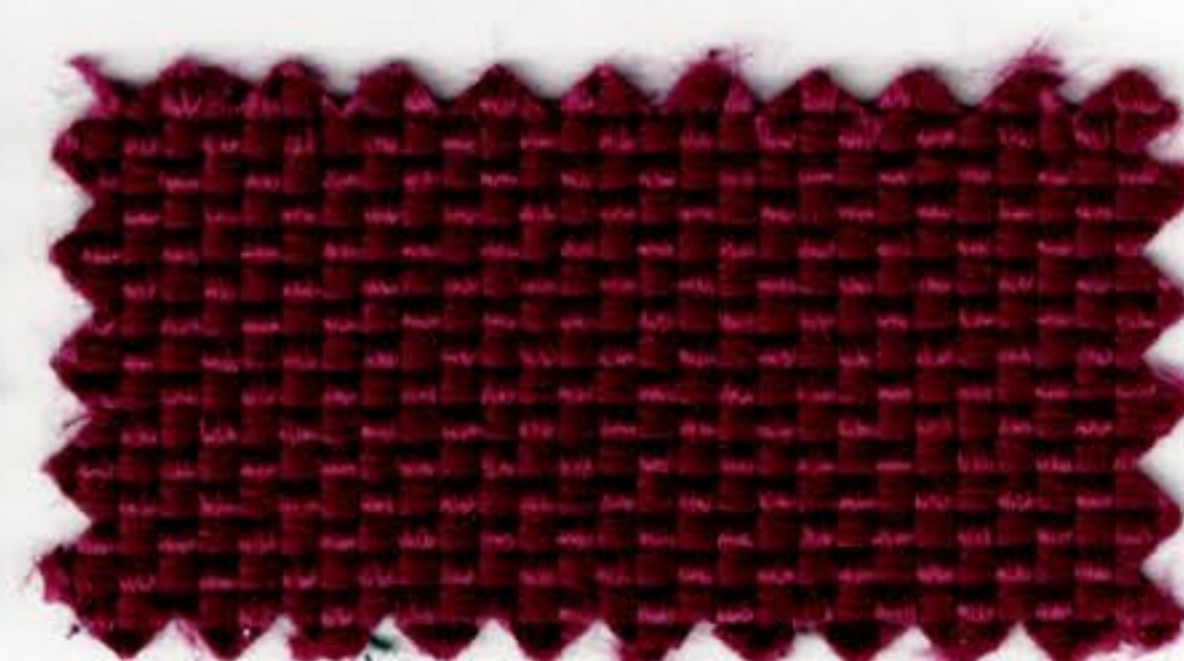
RS 933



RS 533

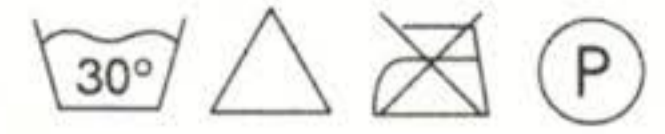


RS 526



RS 330

Rose



Composición	100% Poliolefina
Ancho	140cm ± 2%
Peso	450g/ml ± 5% 320g/m ² ± 5%
Largo de rollos	50mts ± 10%
Resistencia a la abrasión	EN ISO 12947-2 80.000 Martindale ciclos
Pilling	EN ISO 12945-2: 4-5 (escala 1-5; 5 mejor valor)
Solidez a la luz	EN ISO 105-B02 Método 2: 6-7 (escala 1-8; 8 mejor valor)
Solidez al frote	EN ISO 105-X12 En seco: 4-5 En húmedo: 4-5
Resistencia al rasgado	EN ISO 13937-3 Urdimbre: 350 N Trama: 280 N
Absorción acústica	EN ISO 10534-2 Valor máximo de absorción acústica: 0,9
Disipativo electroestático	EN 61340-5-1 Resistencia superficial ≤ 10¹⁰Ω
Disipador de carga	EN 1149-3-5 Tiempo de semi-descarga < 4s
Inflamabilidad	UE: EN 1021 1 UK: BS 5852 0 USA: CAL TB 117 Sección 1 USA: NFPA 260 Clase 1 Reglamento n° 118 UNECE Anexo 6
Igualdad de color	De una tintada a otra pueden producirse variaciones (3%).
Mantenimiento	Limpiar con aspiradora frecuentemente. En caso de manchas, utilizar un paño húmedo con jabón neutro adecuado para la limpieza de productos de tapicería.

Cualquier color fuera de la carta puede fabricarse bajo cantidades mínimas. Consultar.
Nos reservamos el derecho a modificar las especificaciones técnicas sin previo aviso.

Composition	100% Polyolefin
Width	140cm ± 2%
Weight	450g/lm ± 5% 320g/m ² ± 5%
Piece length	50m ± 10%
Abrasion resistance	EN ISO 12947-2 80.000 Martindale cycles
Pilling	EN ISO 12945-2: 4-5 (scale 1-5; 5 best value)
Colour fastness to light	EN ISO 105-B02 Method 2: 6-7 (scale 1-8; 8 best value)
Colour fastness to rubbing	EN ISO 105-X12 Dry: 4-5 Wet: 4-5
Tear resistance	EN ISO 13937-3 Warp: 350 N Weft: 280 N
Acoustic absorption	EN ISO 10534-2 Acoustic absorption peak: 0,9
Electrostatic dissipative	EN 61340-5-1 Surface resistance ≤ 10¹⁰Ω
Charge dissipation	EN 1149-3-5 Semi-discharge time < 4s
Flammability	UE: EN 1021 1 UK: BS 5852 0 USA: CAL TB 117 Section 1 USA: NFPA 260 Class 1 Regulation n° 118 UNECE Annex 6
Colour matching	Batch to batch variations (3%).
Maintenance	Vacuum regularly. In case of stains, use a damp cloth with neutral soap suitable for cleaning of upholstery products.



exit fabrics. Upholstery for all needs

Exit Fabrics, S.L.
Plaza de la Tecnología, 2 Naves 1 y 2
Pol. Ind. Santa Margarida II
08223 Terrassa | Barcelona, Spain

T. +34 937 832 377
info@exitfabrics.com
exitfabrics.com