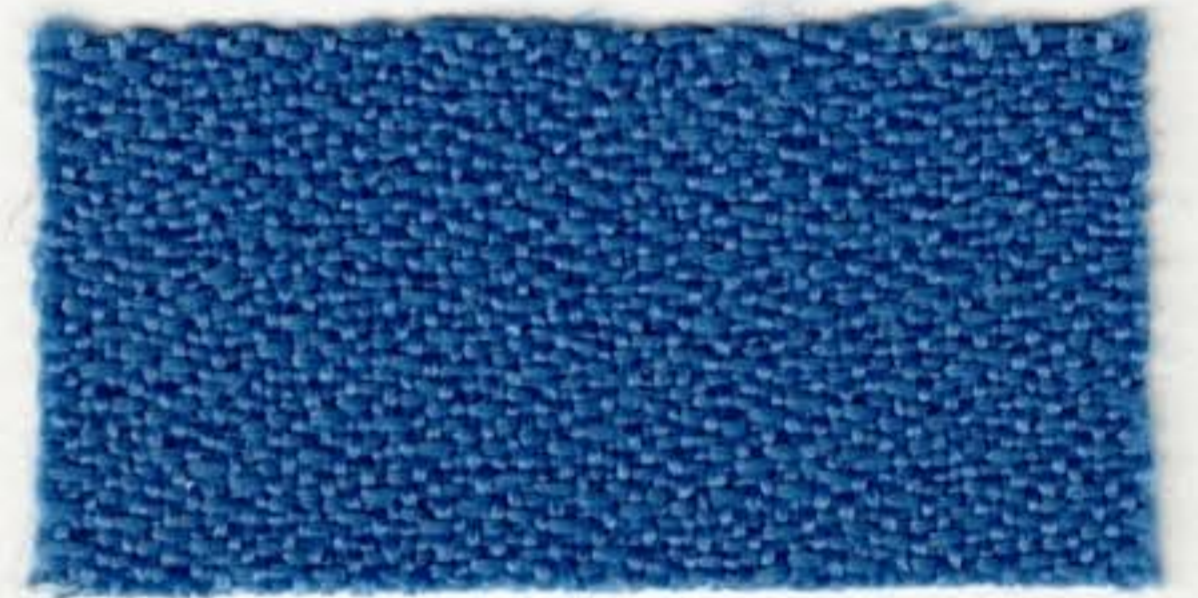


Bond



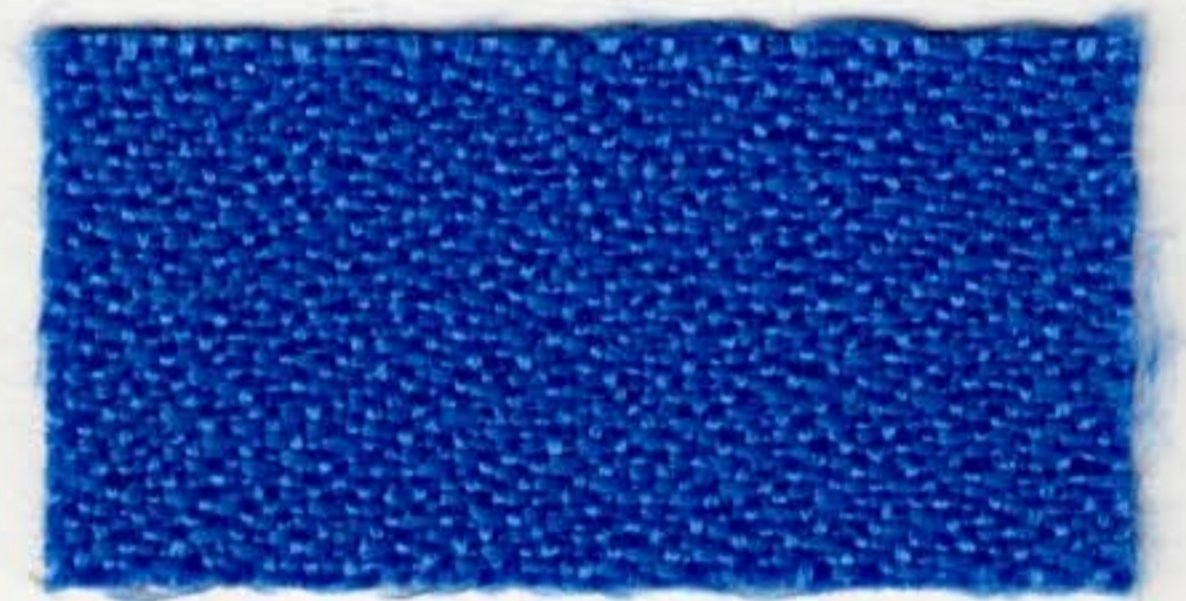
BD 204



BD 095



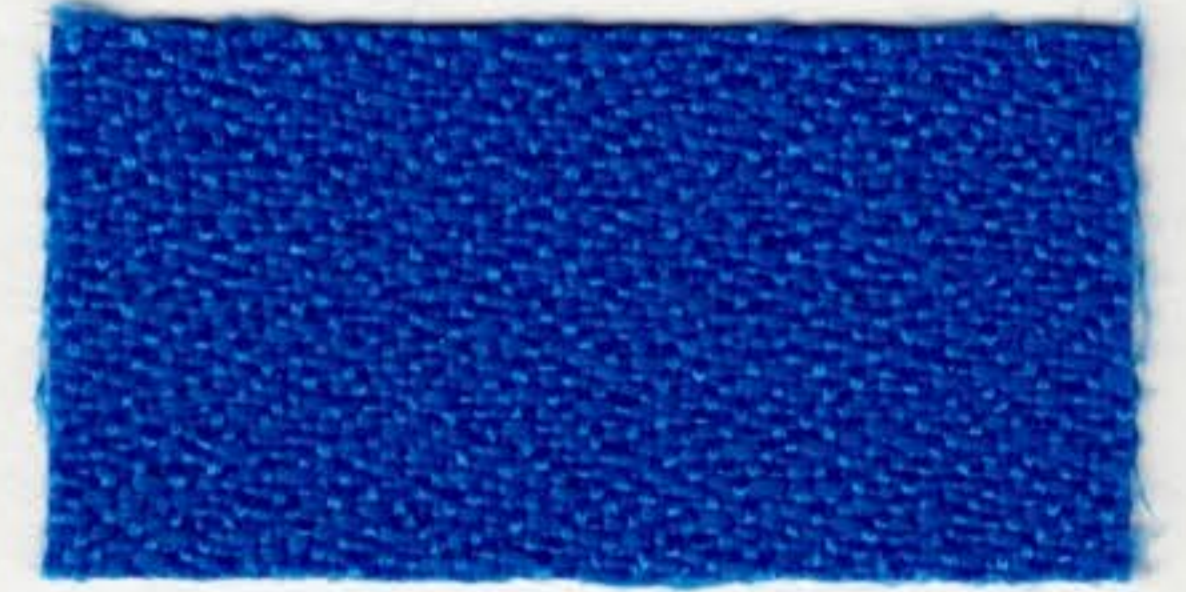
BD 678



BD 225



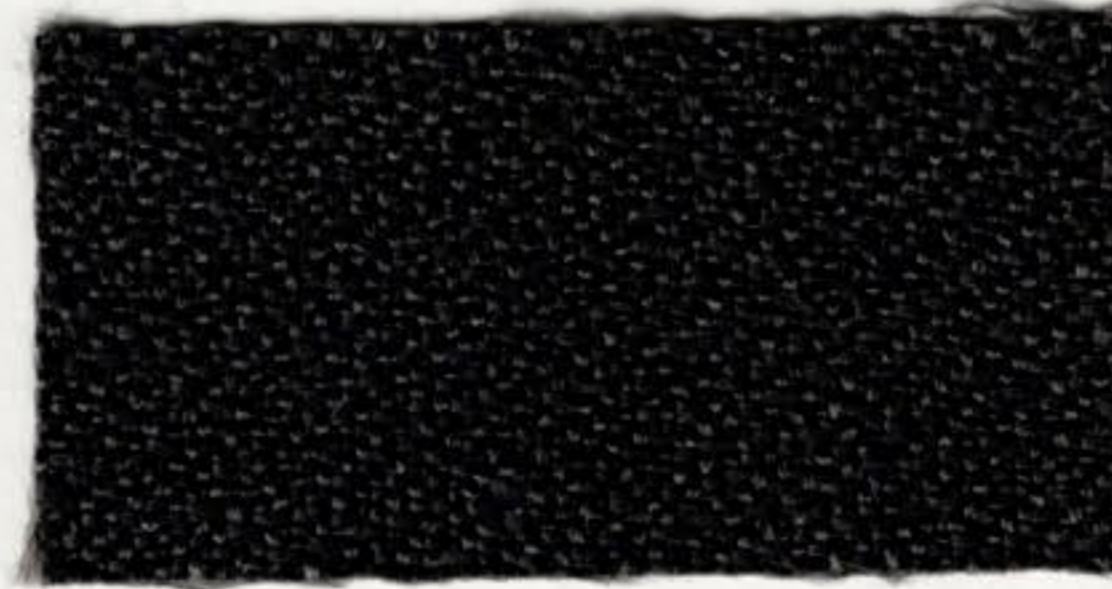
BD 681



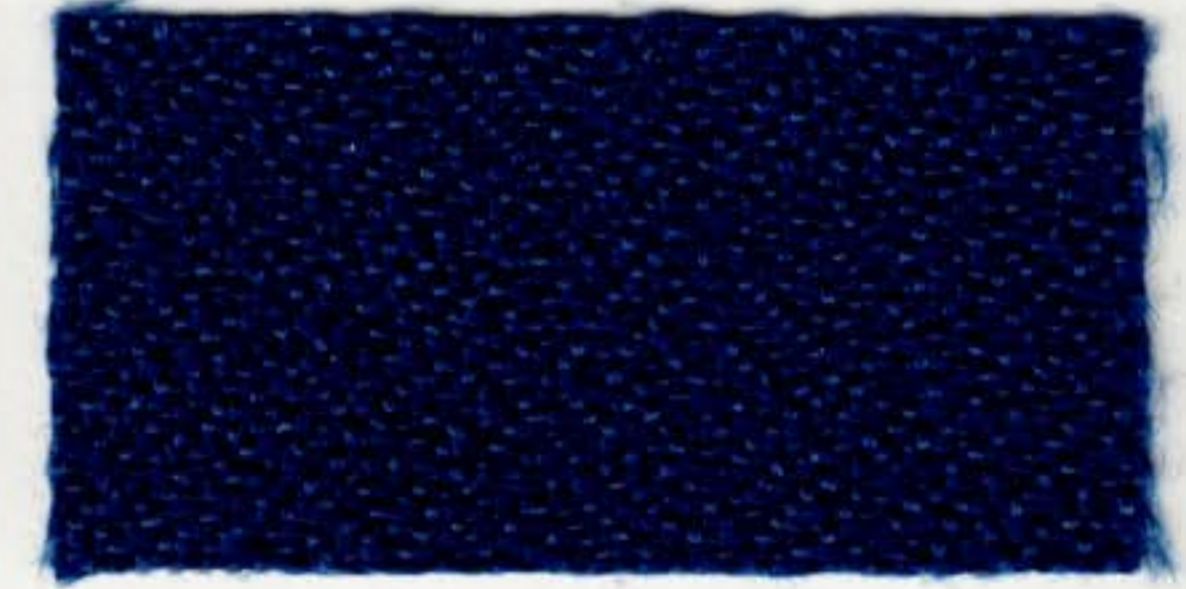
BD 269



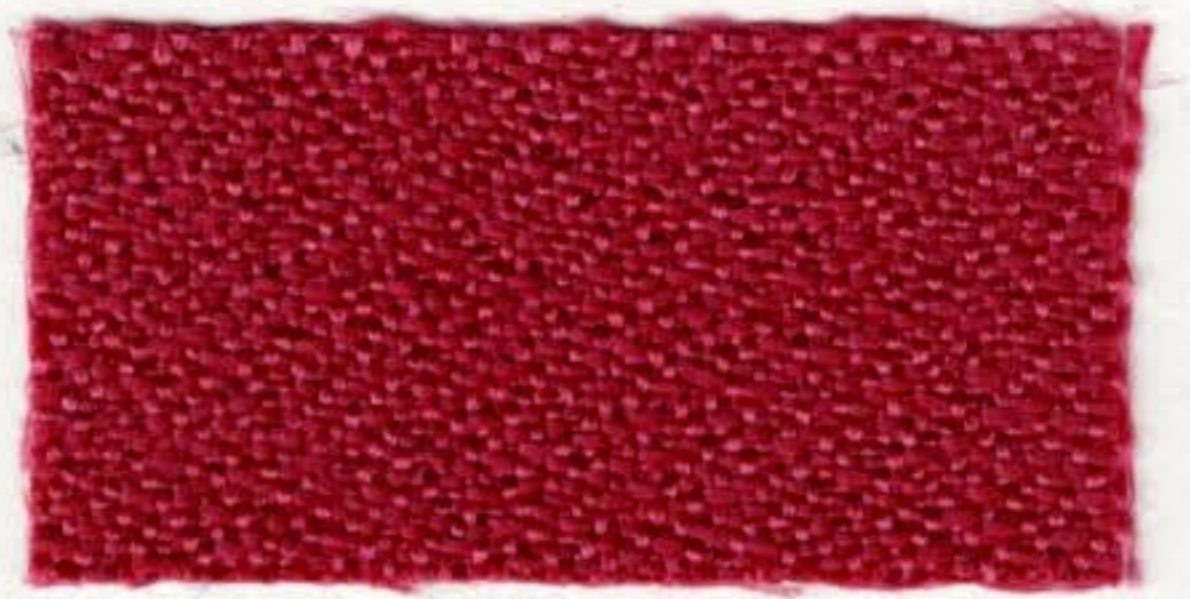
BD 009



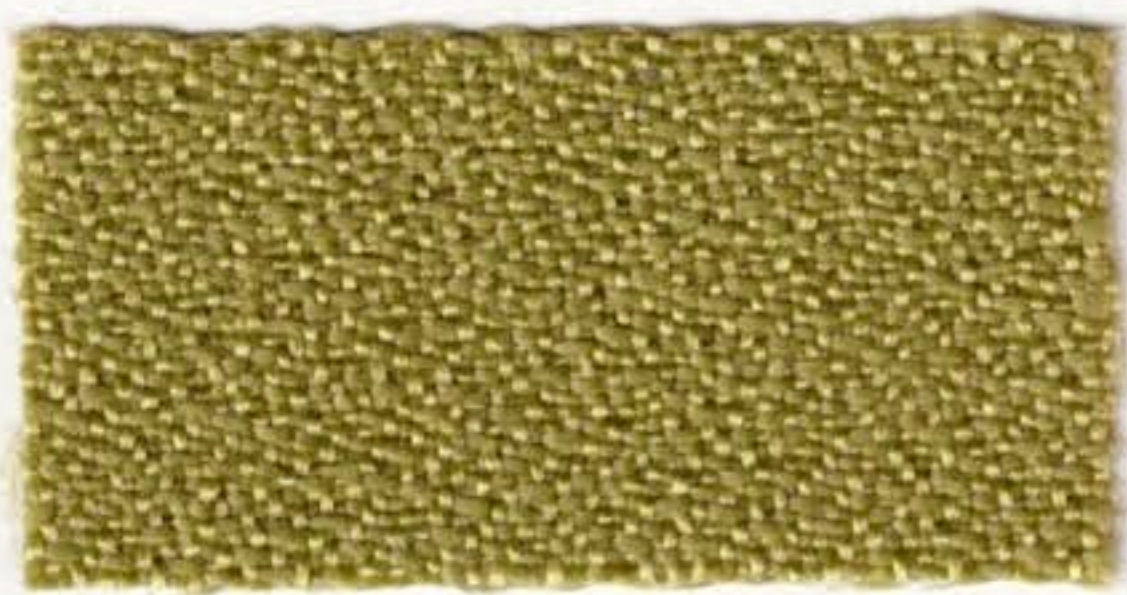
BD 658



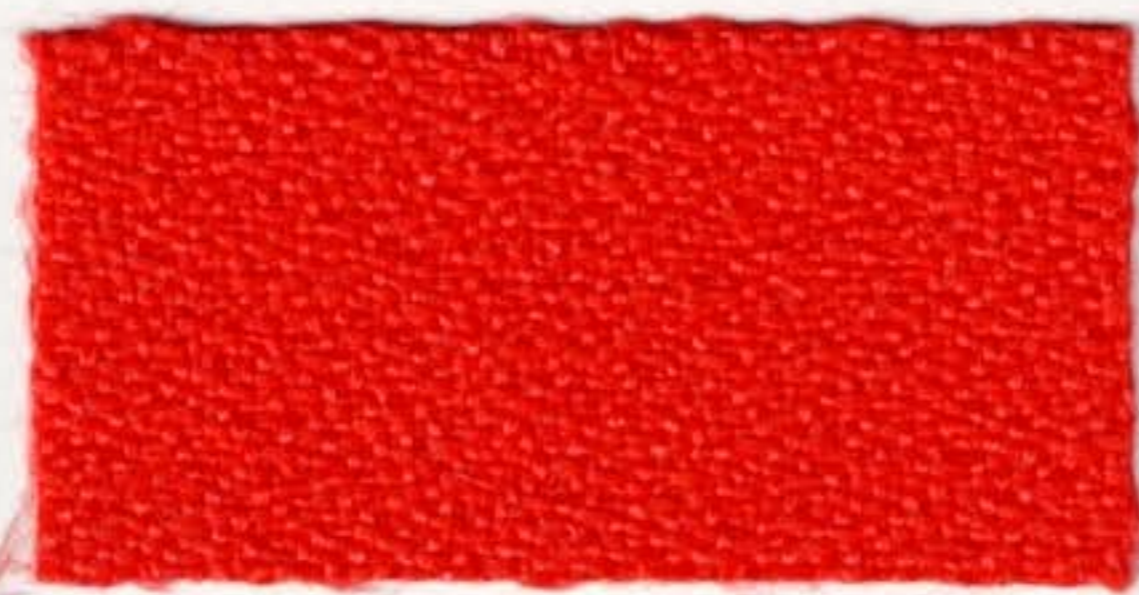
BD 298



BD 355



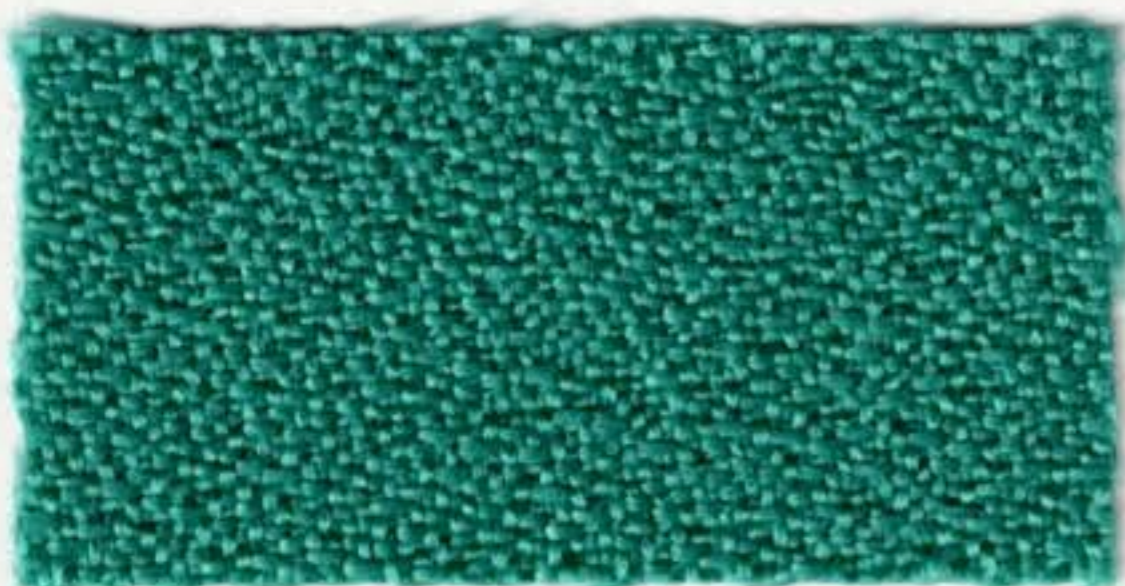
BD 577



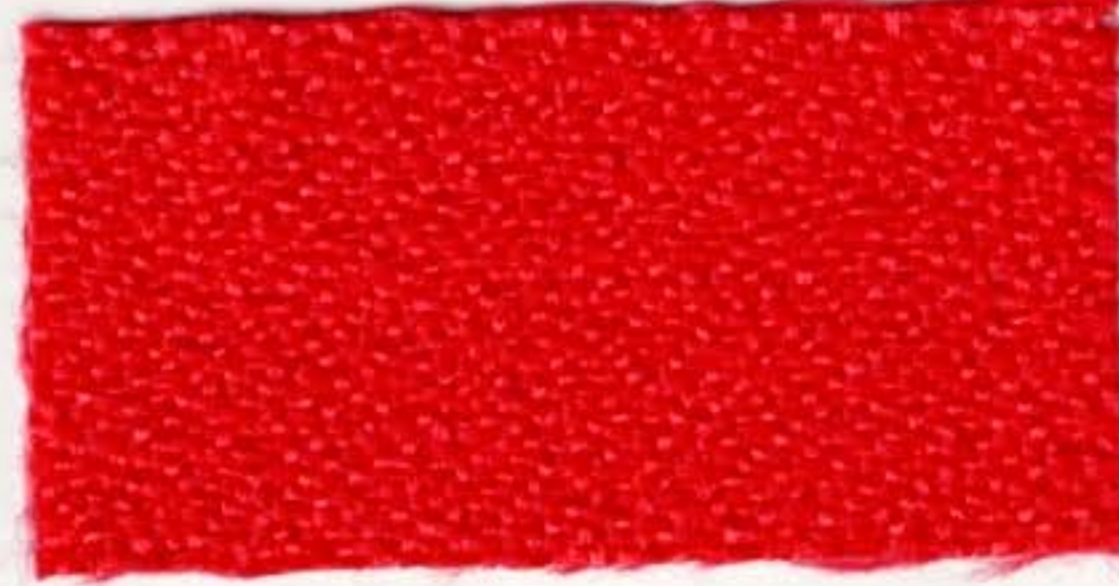
BD 376



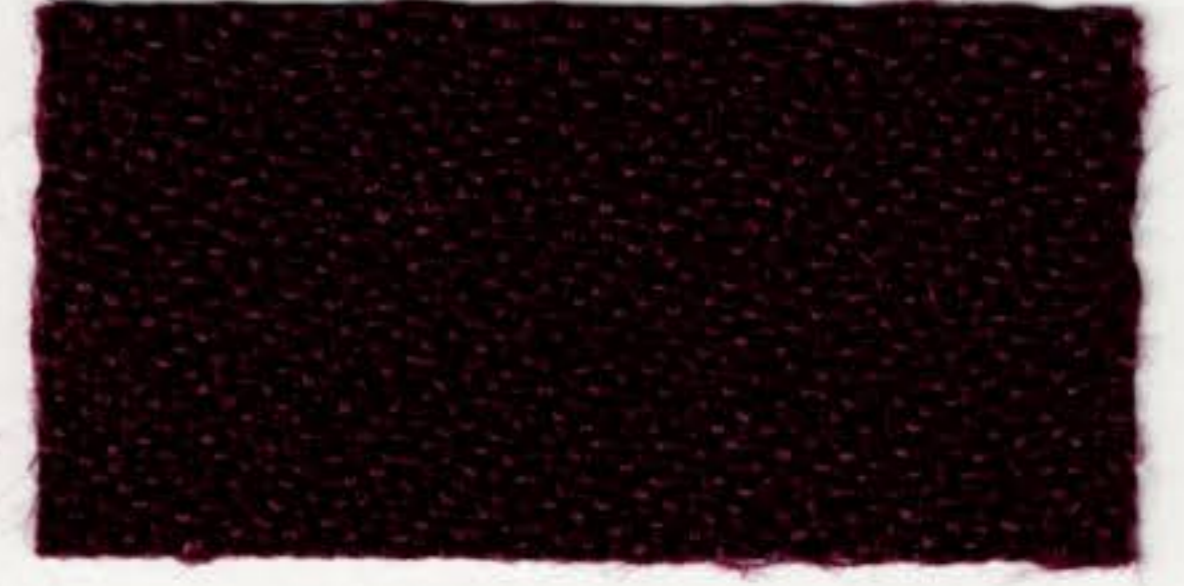
BD 309



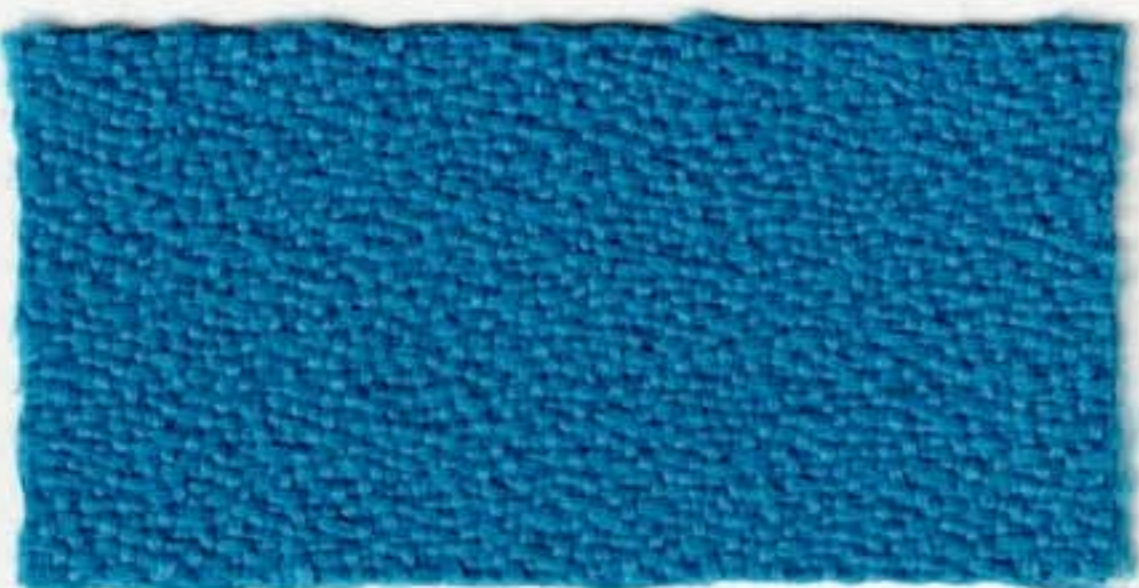
BD 503



BD 339



BD 330



BD 223

Bond



Composición	100% Poliolefina
Ancho	140cm ± 2%
Peso	340g/ml ± 5% 240g/m ² ± 5%
Largo de rollos	50mts ± 10%
Resistencia a la abrasión	EN ISO 12947-2 100.000 Martindale ciclos
Pilling	EN ISO 12945-2: 4-5 (escala 1-5; 5 mejor valor)
Solidez a la luz	EN ISO 105-B02 Método 2: 6-7 (escala 1-8; 8 mejor valor)
Solidez al frote	EN ISO 105-X12 En seco: 4-5 En húmedo: 4-5
Resistencia al rasgado	EN ISO 13937-3 Urdimbre: 110 N Trama: 100 N
Absorción acústica	EN ISO 10534-2 Valor máximo de absorción acústica: 0,9
Disipativo electrostático	EN 61340-5-1 Resistencia superficial ≤ 10 ¹⁰ Ω
Disipador de carga	EN 1149-3-5 Tiempo de semi-descarga < 4s
Inflamabilidad	UE: EN 1021 1 UK: BS 5852 0 USA: CAL TB 117 Sección 1 USA: NFPA 260 Clase 1 Reglamento nº 118 UNECE Anexo 6
Igualdad de color	De una tintada a otra pueden producirse variaciones (3%).
Mantenimiento	Limpiar con aspiradora frecuentemente. En caso de manchas, utilizar un paño húmedo con jabón neutro adecuado para la limpieza de productos de tapicería.

Cualquier color fuera de la carta puede fabricarse bajo cantidades mínimas. Consultar.

Nos reservamos el derecho a modificar las especificaciones técnicas sin previo aviso.

Composition	100% Polyolefin
Width	140cm ± 2%
Weight	340g/lm ± 5% 240g/m ² ± 5%
Piece length	50m ± 10%
Abrasion resistance	EN ISO 12947-2 100.000 Martindale cycles
Pilling	EN ISO 12945-2: 4-5 (scale 1-5; 5 best value)
Colour fastness to light	EN ISO 105-B02 Method 2: 6-7 (scale 1-8; 8 best value)
Colour fastness to rubbing	EN ISO 105-X12 Dry: 4-5 Wet: 4-5
Tear resistance	EN ISO 13937-3 Warp: 110 N Weft: 100 N
Acoustic absorption	EN ISO 10534-2 Acoustic absorption peak: 0,9
Electrostatic dissipative	EN 61340-5-1 Surface resistance ≤ 10 ¹⁰ Ω
Charge dissipation	EN 1149-3-5 Semi-discharge time < 4s
Flammability	UE: EN 1021 1 UK: BS 5852 0 USA: CAL TB 117 Section 1 USA: NFPA 260 Class 1 Regulation nº 118 UNECE Annex 6
Colour matching	Batch to batch variations (3%).
Maintenance	Vacuum regularly. In case of stains, use a damp cloth with neutral soap suitable for cleaning of upholstery products.

Any colour not in the card can be produced in minimum order quantities. Please inquire.

We reserve the right to change technical specifications without notice.

exit fabrics. Upholstery for all needs

Exit Fabrics, S.L.
Plaza de la Tecnología, 2 Naves 1 y 2
Pol. Ind. Santa Margarida II
08223 Terrassa | Barcelona, Spain

T. +34 937 832 377 | T. +34 937 832 965
F. +34 937 857 551
info@exitfabrics.com
exitfabrics.com

